



VOUS PROTÉGER,
C'EST DANS NOS GÈNES

Arrêt de travail Tendance au 31/12/2024

Prestations T4 par rapport au T4 N-1

Données au 31 décembre 2024

Corrigé de l'évolution des cotisations

Au 31 décembre 2022								
2014/2013	2015/2014	2016/2015	2017/2016	2018/2017	2019/2018	2020/2019	2021/2020	2022/2021
78,3%	117,9%	119,1%	95,7%	100,3%	113,6%	97,5%	108,8%	89,7%

Au 31 décembre 2023									
2014/2013	2015/2014	2016/2015	2017/2016	2018/2017	2019/2018	2020/2019	2021/2020	2022/2021	2023/2022
77,8%	116,5%	119,1%	96,1%	100,2%	113,8%	95,1%	107,6%	98,4%	89,0%

Au 31 décembre 2024										
2014/2013	2015/2014	2016/2015	2017/2016	2018/2017	2019/2018	2020/2019	2021/2020	2022/2021	2023/2022	2024/2023
76,8%	116,3%	119,3%	96,0%	100,0%	113,8%	92,5%	107,6%	98,8%	85,3%	113,7%

Déroulé des prestations réglées par trimestre

Données au 31 décembre 2024

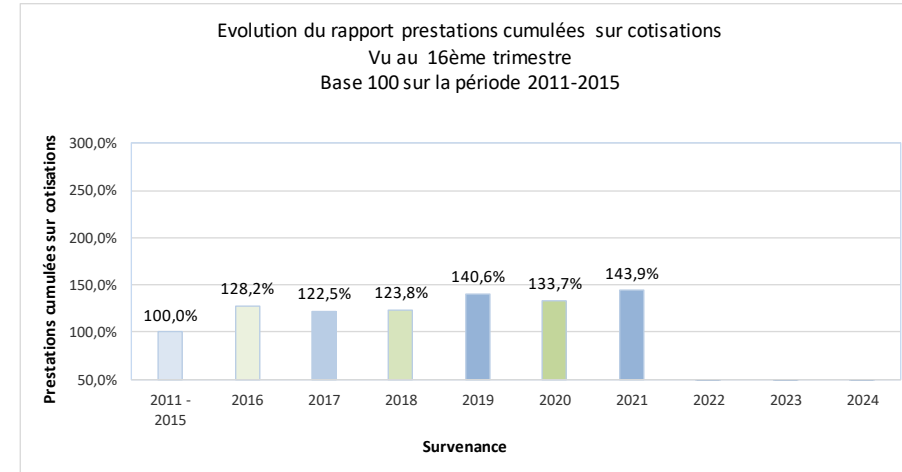
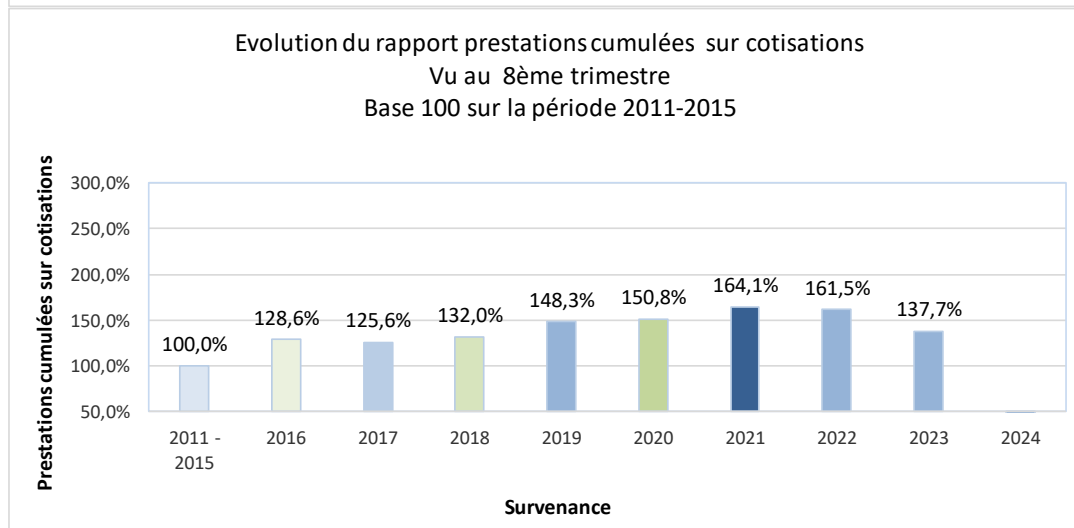
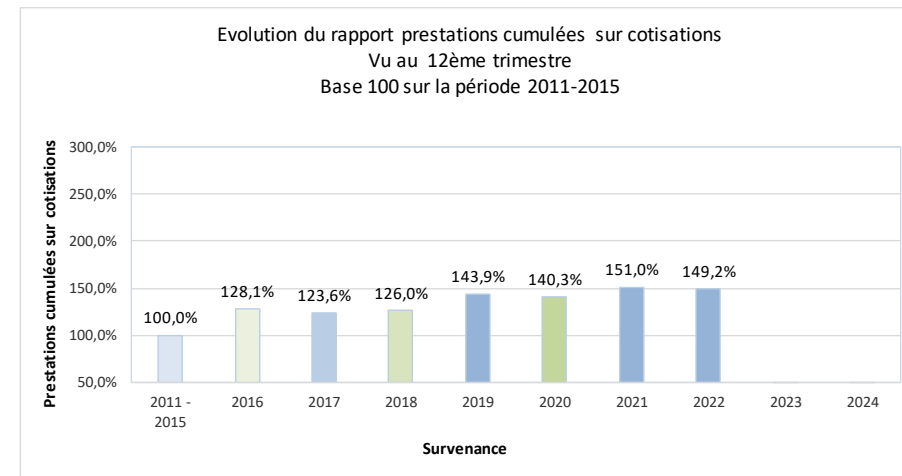
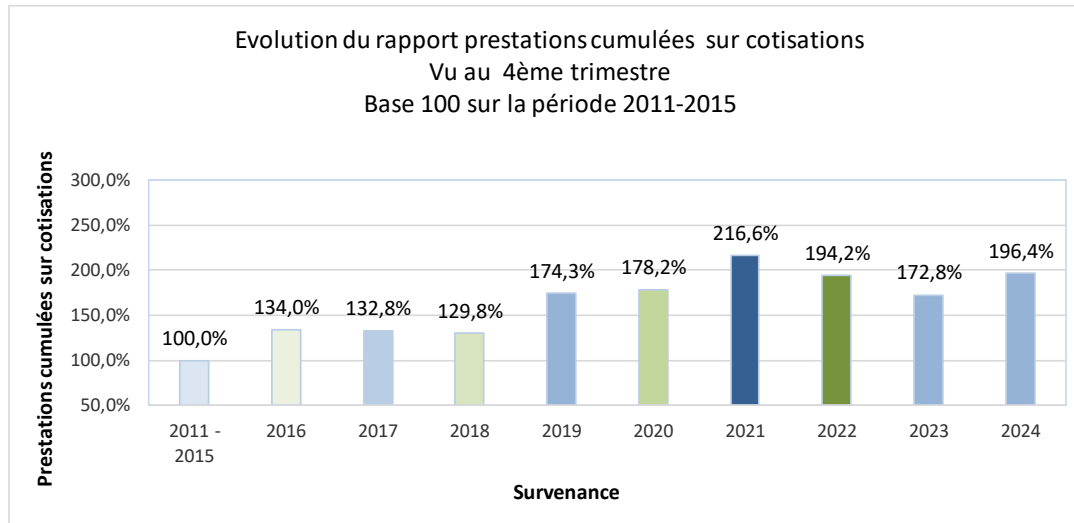
Vision détaillée par trimestre / année

N°trimestre	2012	2013	2014	2015	2016	2017	2018	2019	2020	2021	2022	2023	2024
1	0,1%	0,1%	0,1%	0,0%	0,2%	0,2%	0,1%	0,2%	0,2%	0,4%	0,4%	0,3%	0,4%
2	0,8%	1,0%	1,1%	1,2%	1,9%	1,8%	1,2%	2,1%	2,4%	4,0%	3,3%	2,9%	3,4%
3	4,4%	4,7%	4,9%	5,0%	6,7%	6,1%	6,0%	9,1%	8,7%	11,7%	11,2%	9,5%	10,4%
4	10,5%	10,1%	10,5%	11,5%	14,1%	14,0%	13,7%	18,4%	18,8%	22,9%	20,5%	18,2%	20,7%
5	18,0%	17,6%	17,6%	19,8%	24,4%	22,7%	25,5%	28,6%	32,6%	34,8%	34,2%	29,4%	
6	24,5%	24,5%	23,7%	28,0%	33,5%	30,9%	35,2%	37,5%	42,1%	45,7%	45,0%	37,7%	
7	29,9%	31,1%	29,0%	35,3%	40,2%	38,9%	42,5%	45,8%	48,9%	54,0%	53,0%	44,8%	
8	34,0%	37,0%	33,6%	40,5%	46,5%	45,5%	47,8%	53,7%	54,6%	59,4%	58,5%	49,9%	
9	37,2%	41,3%	37,0%	44,7%	51,3%	49,9%	51,4%	59,0%	58,7%	63,6%	62,9%		
10	39,6%	44,9%	39,6%	47,9%	55,2%	53,6%	54,7%	62,9%	61,9%	67,0%	66,3%		
11	41,8%	48,3%	42,1%	50,3%	58,4%	56,8%	57,5%	66,2%	65,0%	69,9%	69,3%		
12	43,9%	51,4%	44,3%	52,6%	61,6%	59,5%	60,6%	69,2%	67,5%	72,6%	71,8%		
13	45,7%	54,0%	46,3%	54,6%	64,4%	62,1%	63,3%	71,7%	69,7%	74,9%			
14	47,5%	56,6%	48,0%	56,6%	67,2%	64,4%	65,6%	74,2%	71,8%	76,8%			
15	49,0%	59,3%	49,6%	58,4%	69,6%	66,6%	67,6%	76,7%	73,6%	79,0%			
16	50,7%	61,6%	51,1%	60,1%	72,0%	68,8%	69,5%	79,0%	75,1%	80,8%			
17	52,2%	63,9%	52,6%	61,9%	74,2%	70,8%	71,4%	81,2%	76,6%				
18	53,7%	66,2%	54,0%	63,7%	76,5%	72,7%	73,3%	83,4%	78,1%				
19	55,1%	68,5%	55,4%	65,4%	78,4%	74,6%	75,1%	85,4%	79,5%				
20	56,5%	70,5%	56,9%	67,2%	80,5%	76,7%	77,0%	87,6%	81,0%				
21	57,8%	72,2%	58,3%	68,8%	82,4%	78,6%	79,0%	89,6%					
22	59,1%	74,1%	59,6%	70,3%	84,3%	80,6%	80,8%	91,7%					
23	60,4%	76,0%	60,8%	71,8%	86,0%	82,4%	82,5%	93,8%					
24	61,5%	78,0%	62,2%	73,4%	87,8%	84,1%	84,3%	95,9%					
25	62,7%	79,8%	63,4%	74,9%	89,5%	85,8%	86,0%						
26	63,8%	81,5%	64,7%	76,4%	91,2%	87,5%	87,6%						
27	64,9%	83,2%	65,8%	77,8%	92,7%	89,1%	89,2%						
28	66,0%	85,0%	67,0%	79,2%	94,4%	90,6%	90,7%						
29	67,0%	86,6%	68,2%	80,6%	95,9%	92,2%							
30	68,1%	88,3%	69,5%	82,0%	97,6%	93,7%							
31	69,1%	89,9%	70,5%	83,3%	99,1%	95,3%							
32	70,1%	91,6%	71,7%	84,5%	100,7%	96,7%							
33	71,1%	93,2%	72,8%	85,8%	102,3%								
34	72,3%	95,0%	74,3%	87,2%	104,0%								
35	73,2%	96,5%	75,2%	88,4%	105,5%								
36	74,7%	98,2%	76,9%	89,6%	106,9%								
37	75,8%	99,9%	78,5%	90,9%									
38	76,8%	101,4%	79,3%	92,0%									
39	77,7%	102,8%	80,2%	93,2%									
40	78,6%	104,2%	81,1%	94,3%									
41	79,7%	105,6%	81,9%										
42	80,6%	107,0%	82,8%										
43	81,5%	108,4%	83,6%										
44	82,3%	109,8%	84,3%										

Rapport des prestations cumulées sur les cotisations de base

Par survenance

Base 100 sur la période 2011 - 2015



Méthodologie

- Prestations réglées par trimestre au titre des **périodes d'incapacité et d'invalidité, hors montants de revalorisation.**
- Compte tenu des évolutions de garanties les **montants sont corrigés pour être sur une base identique de prestation** : niveaux de garantie de 2024 (hors impact limitation au net de 2022).
- De la même manière les **cotisations sont reconstituées sur la base du taux 2024.**
- Pour permettre une comparaison des années entre elles, le déroulé présenté est le **rapport entre le cumul des prestations réglées au 31 décembre 2024 et les cotisations**, les montants étant corrigés comme indiqué ci-dessus.