

COMITÉ PARITAIRE RÉGIME CONVENTIONNEL DE L'INDUSTRIE PHARMACEUTIQUE

RÉGIME DES ANCIENS SALARIÉS

18 MARS 2026



Ce document a pour objet d'analyser les profils des entrées et sorties de retraités selon plusieurs axes d'analyse :

- L'âge ;
- Les tranches de revenus ;
- Les causes de sorties.

La population observée est constituée des effectifs gérés par l'APGIS, qui représente l'essentiel de la population de retraités du RPC.

- Hors abondement, la cotisation des retraités a été majorée de 3,5% en 2025 (122,65 € contre 118,50 € en 2024).
- Depuis le 1^{er} janvier 2024, le montant mensuel de l'abondement est fixé comme suit en fonction de la tranche dans laquelle se situe le revenu de remplacement :
 - Tranche 1 : 30 €;
 - Tranche 2 : 25 €;
 - Tranche 3 : 15,5 €;
 - Tranche 4 : 0 €.

CONTEXTE (2/2)

- Un nouveau plafond des tranches est entré en vigueur au 1er janvier 2025 pour les **adhésions nouvelles** au régime des anciens salariés à compter du 1er janvier 2024:

	Jusqu'au 31/12/2023*	A compter du 01/01/2024*
Tranche 1	Jusqu'à 19 200 €	21 120 € ou moins
Tranche 2	De 19 201 € à 24 000 €	de 21 121 € à 26 400 €
Tranche 3	De 24 001 € à 31 200 €	de 26 401 € à 34 320 €
Tranche 4	Supérieur à 31 200 €	Supérieur à 34 320 €

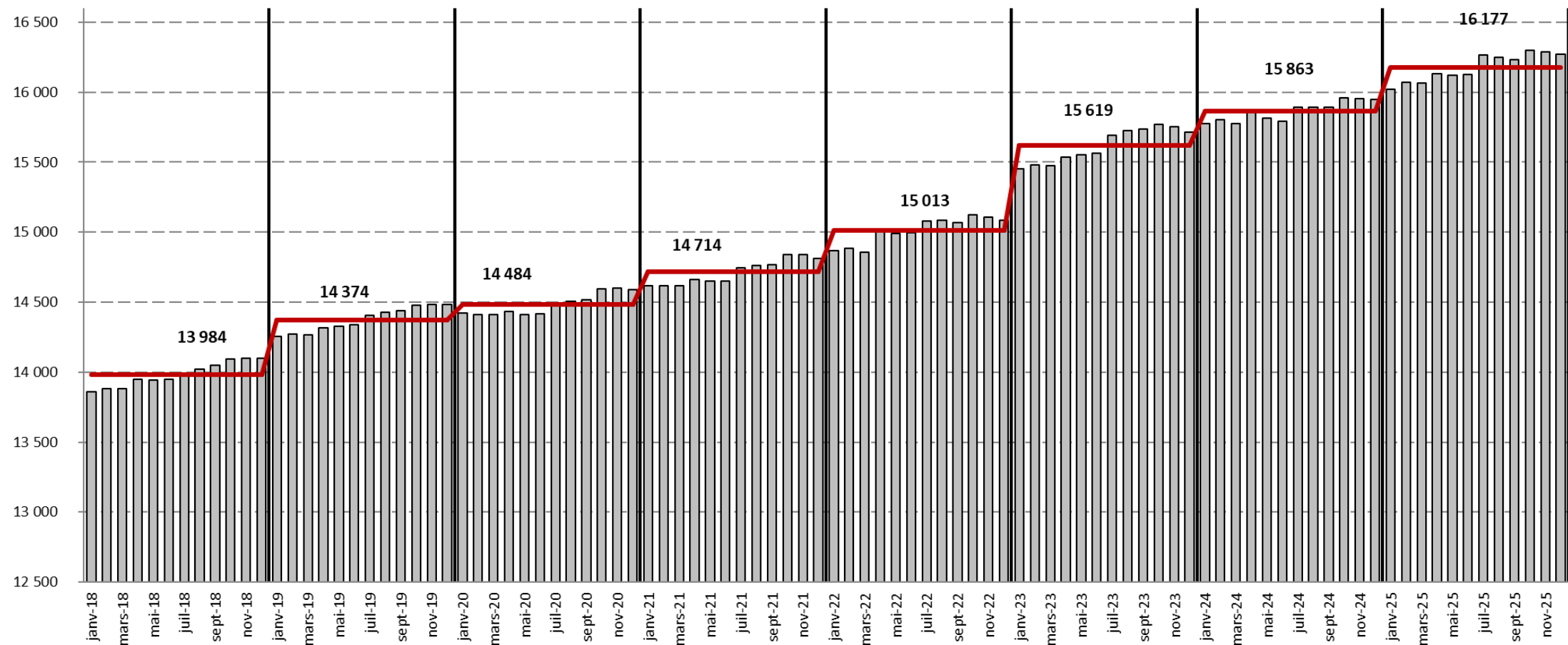
*Tranche en fonction du revenu de remplacement annuel

EVOLUTION DE LA POPULATION EN 2025

EVOLUTION MENSUELLE

Les effectifs en gestion APGIS sont en hausse de + 2% au cours de l'année 2025.

Effectifs de retraités par mois

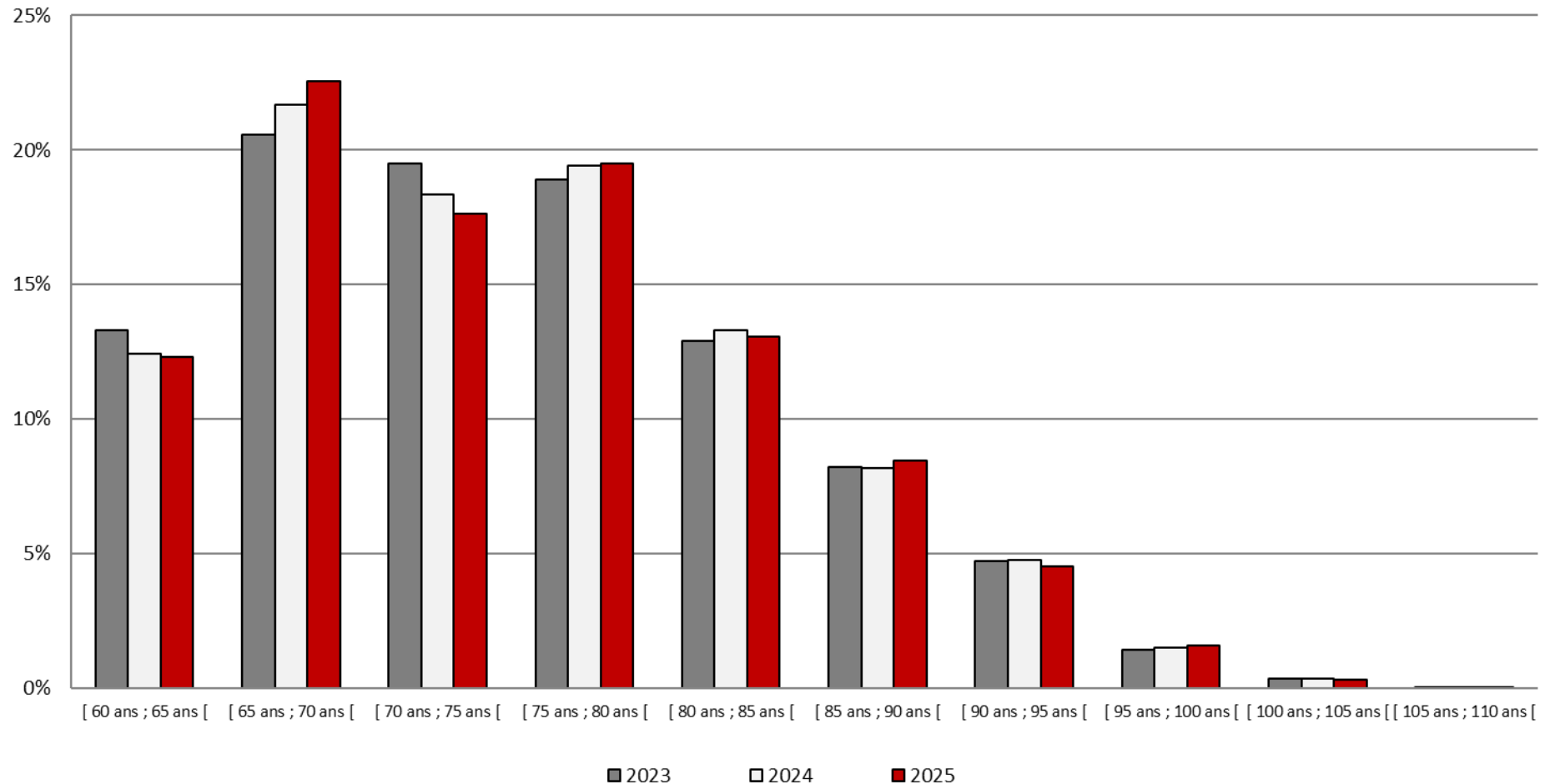


EVOLUTION DE LA POPULATION EN 2025

EVOLUTION PAR TRANCHES D'ÂGES

L'âge moyen de la population au 31/12/2025 est 74,8 ans. Il est stable par rapport au 31/12/2024.

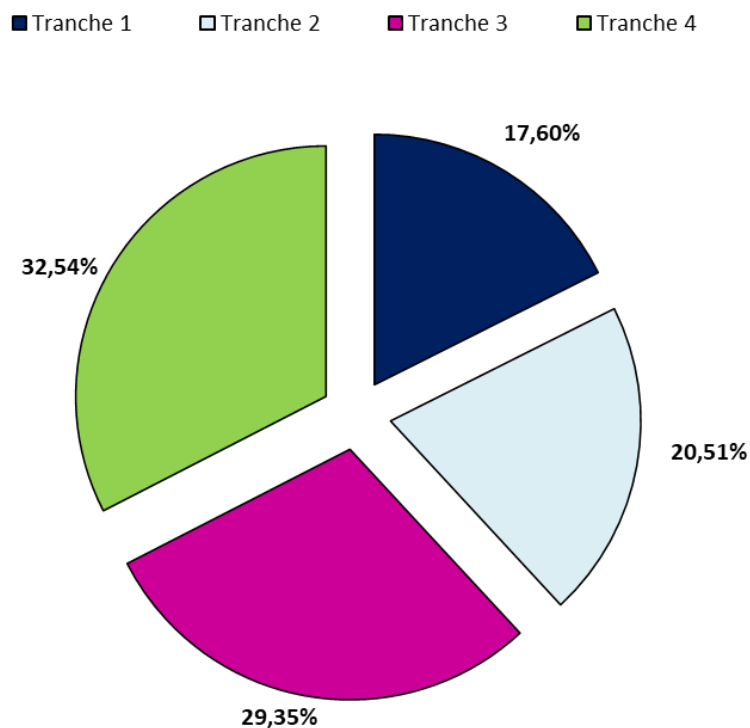
Evolution de la répartition des effectifs en fonction des tranches d'âges



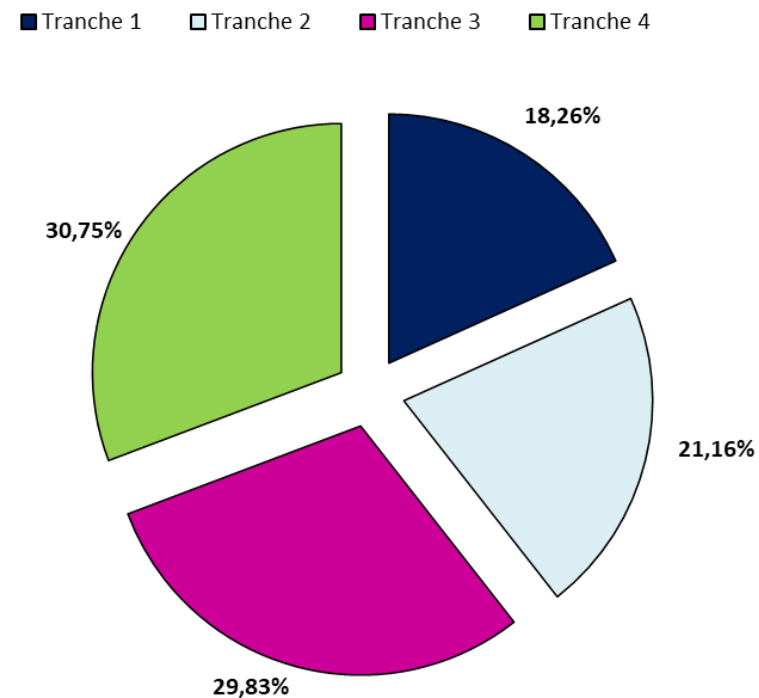
ÉVOLUTION DE LA POPULATION EN 2025

ÉVOLUTION PAR TRANCHES DE REVENUS

Répartition des retraités en 2025



Répartition des retraités en 2024



- Les effectifs ont été répartis dans les tranches en fonction du revenu de remplacement annuel, en distinguant les tranches des nouvelles adhésions au régime des anciens salariés depuis le 1^{er} janvier 2024, des tranches des adhérents du stock.

EVOLUTION DE LA POPULATION EN 2025

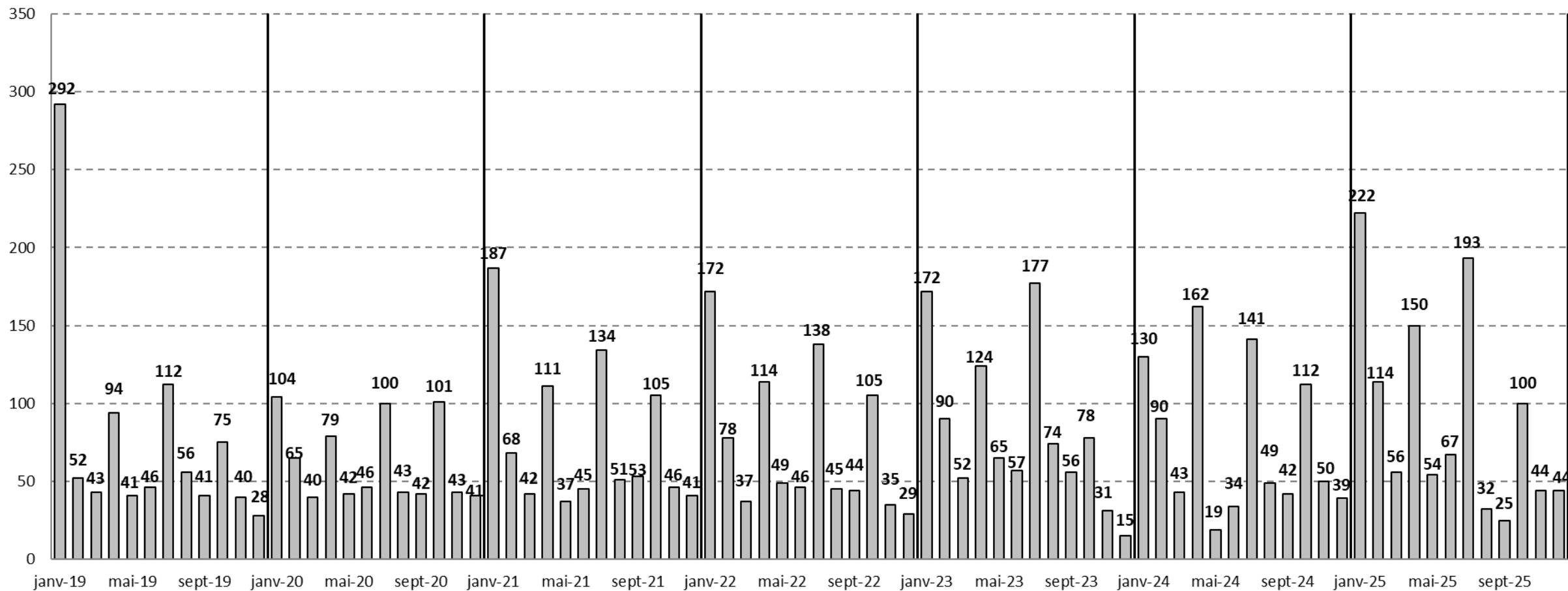
Evolution de l'âge moyen et de l'âge médian de la population

	31/12/2019	31/12/2020	31/12/2021	31/12/2022	31/12/2023	31/12/2024	31/12/2025
Age moyen	74,9 ans	74,9 ans	75,1 ans	74,8 ans	74,7 ans	74,8 ans	74,8 ans
	+ 0,1 an	-	+ 0,2 an	- 0,3 an	- 0,1 an	+ 0,1 an	-
Age médian	73,4 ans	73,7 ans	74 ans	73,9 ans	73,9 ans	74 ans	73,8 ans
	+ 0,4 an	+ 0,3 an	+ 0,3 an	- 0,1 an	-	+ 0,1 an	- 0,2 an

ENTRÉES DU RÉGIME

RYTHME MOIS PAR MOIS

NOMBRE D'ENTRÉES PAR MOIS



Pour rappel, les 292 entrées en janvier 2019 sont composées de 160 retraités Boehringer (reprise) et de 132 nouvelles adhésions

ENTRÉES DU RÉGIME

- Le nombre d'entrées observées en 2025 est de 1 101, soit un taux d'entrée de 6,81%.
- Historique des entrées depuis 2016 :

	2016	2017	2018	2019	2020	2021	2022	2023	2024	2025
Nombre d'entrées	516	656*	733	760**	746	920	892	991	911	1101
Taux d'entrées	3,60%	4,75%	5,24%	5,29%	5,15%	6,25%	5,94%	6,34%	5,74%	6,81%

**dont 322 au 1^{er} semestre 2017 et 334 au 2nd semestre 2017*

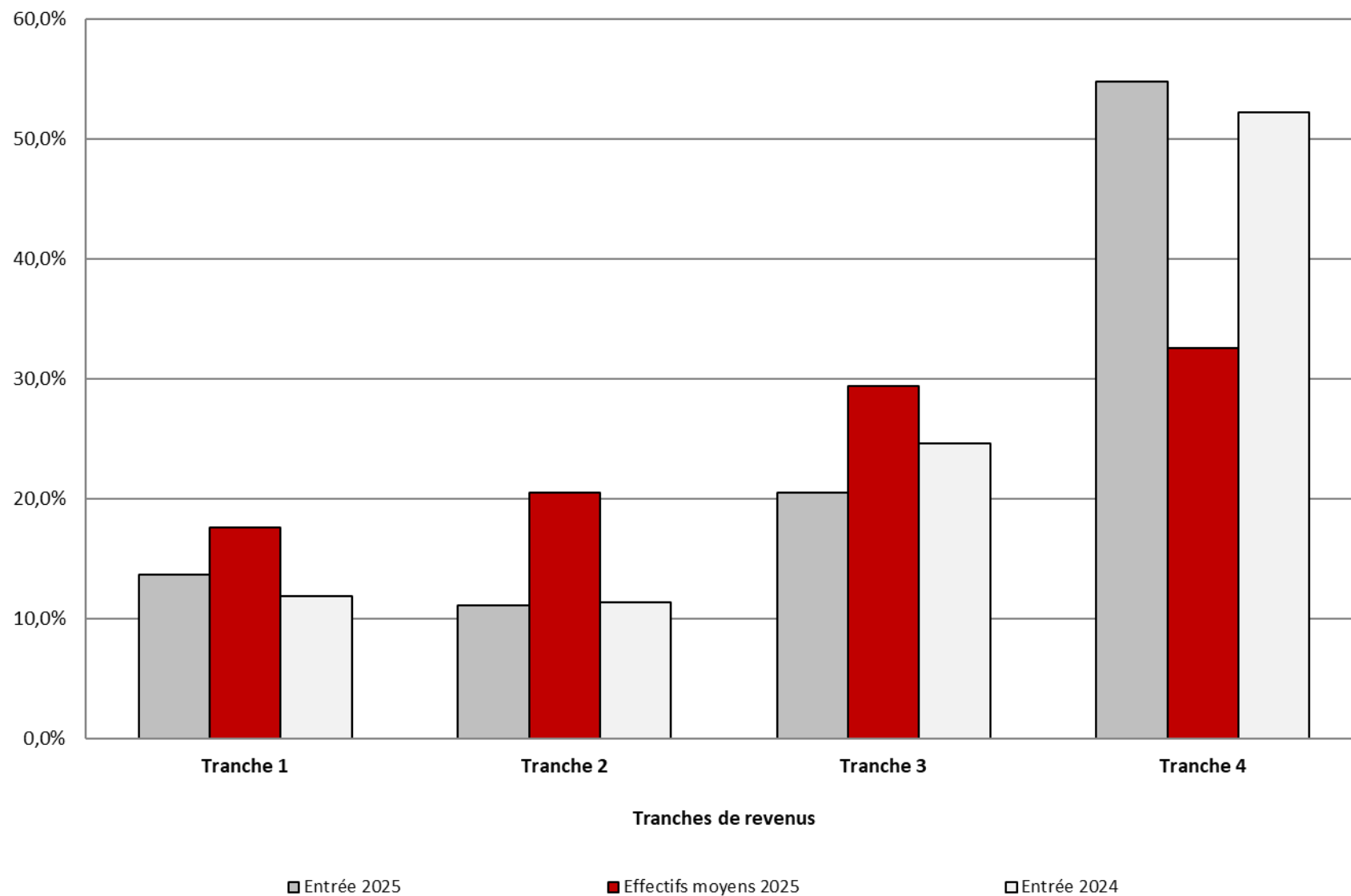
*** hors retraités Boehringer (160)*

- Evolution de l'âge moyen de la population :

	31/12/2018	31/12/2019	31/12/2020	31/12/2021	31/12/2022	31/12/2023	31/12/2024	31/12/2025
Age moyen	63,0 ans	62,9 ans	62,9 ans	63,1 ans	63,1 ans	63,3 ans	63,5 ans	63,8 ans
	-	- 0,1 an	-	+ 0,2 an	-	+ 0,2 an	+ 0,2 an	+ 0,3 an

ENTRÉES DU RÉGIME

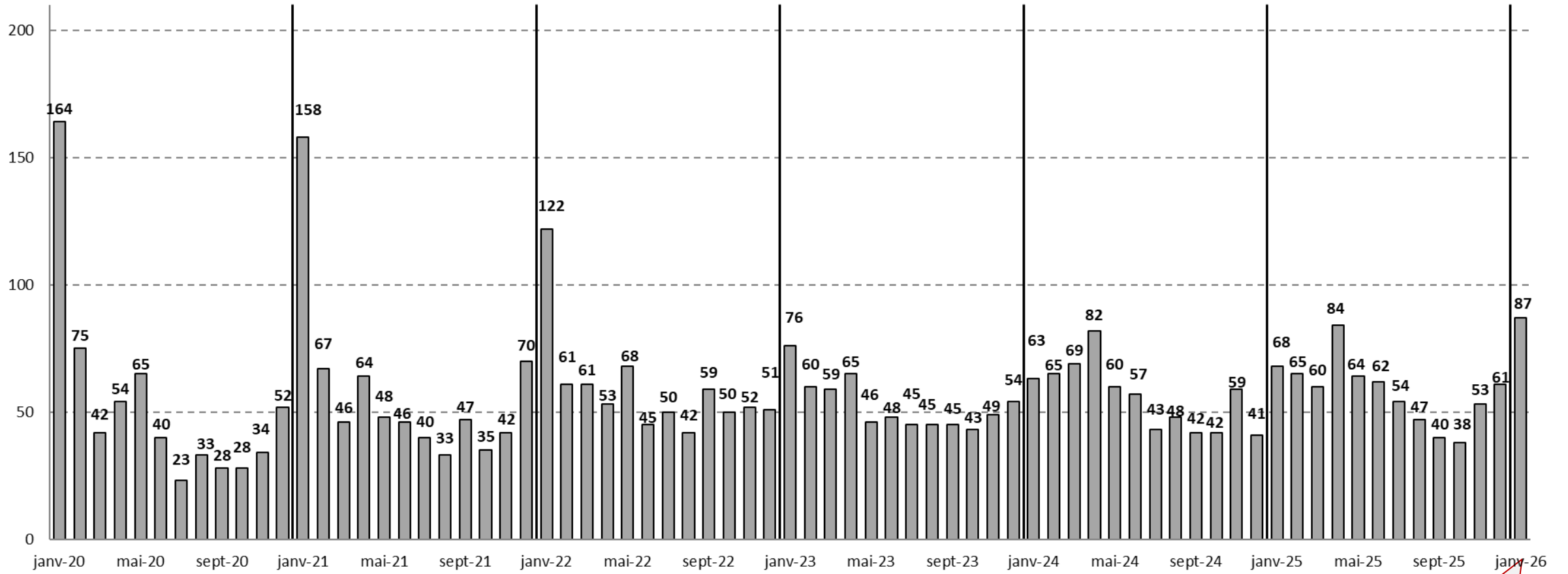
RÉPARTITION PAR TRANCHE DE REVENUS



SORTIES DU RÉGIME

RYTHME MOIS PAR MOIS

NOMBRE DE SORTIES PAR MOIS (y.c. décès)



Provisoire à ce stade

SORTIES DU RÉGIME

- Le nombre de sorties observées en 2025 est de 696, soit un taux de sorties de 4,3%.
- Historique des sorties depuis 2016 :

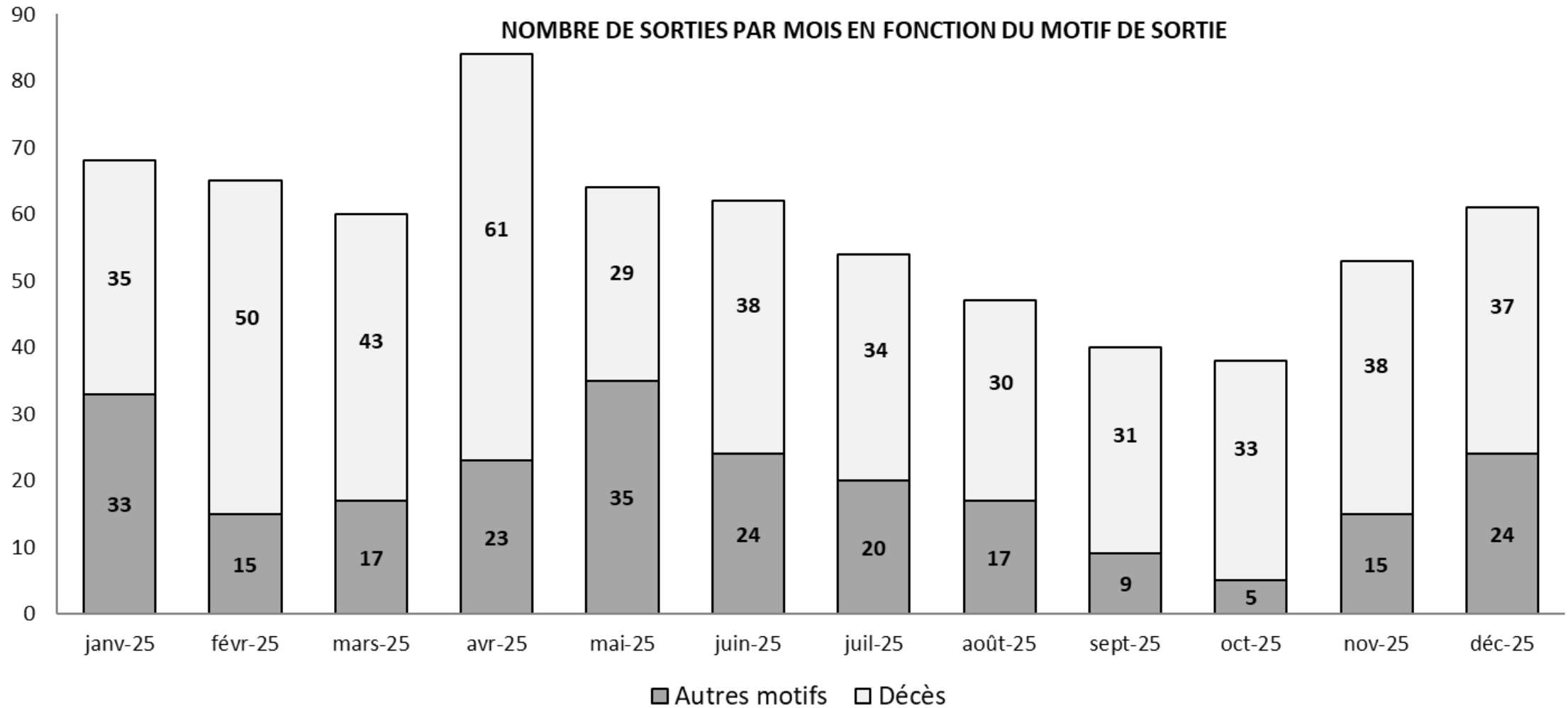
	2016	2017	2018	2019	2020	2021	2022	2023	2024	2025
Nombre de sorties	595	558	568	539	638	696	714	635	671	696
Taux de sortie	4,3%	4,0%	4,1%	3,7%	4,4%	4,7%	4,8%	4,2%	4,0%	4,3%

- Evolution de l'âge moyen de la population :

	31/12/2018	31/12/2019	31/12/2020	31/12/2021	31/12/2022	31/12/2023	31/12/2024	31/12/2025
Age moyen	81,5 ans	82,3 ans	82,2 ans	80,4 ans	82,2 ans	81,4 ans	80,7 ans	80,5 ans
	-	+ 0,8 an	- 0,1 an	- 1,8 an	+ 1,8 an	- 0,8 an	- 0,6 an	- 0,2 an

SORTIES DU RÉGIME

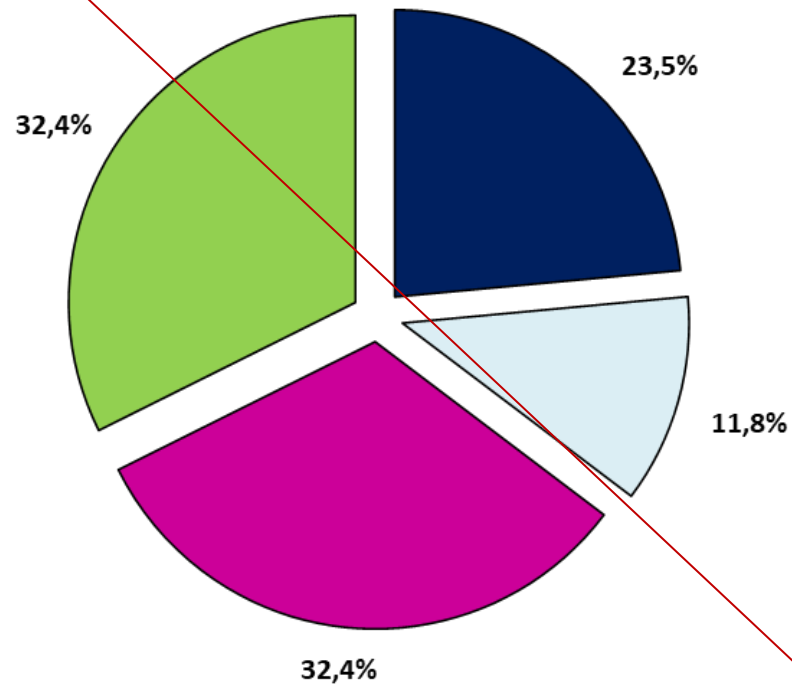
MOTIFS DE SORTIES



SORTIES DU RÉGIME

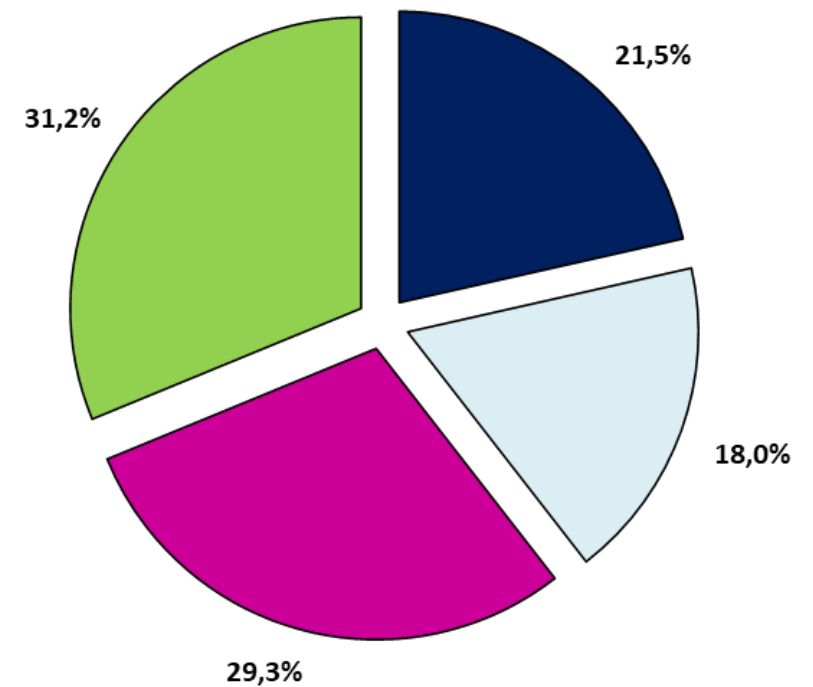
RÉPARTITION PAR TRANCHE DES SORTIES ANNUELLES

Répartition des sorties en début d'année 2025
(soit 68 sorties)



■ Tranche 1 □ Tranche 2 ■ Tranche 3 ■ Tranche 4

Répartition des sorties annuelles 2025
(soit 696 sorties)

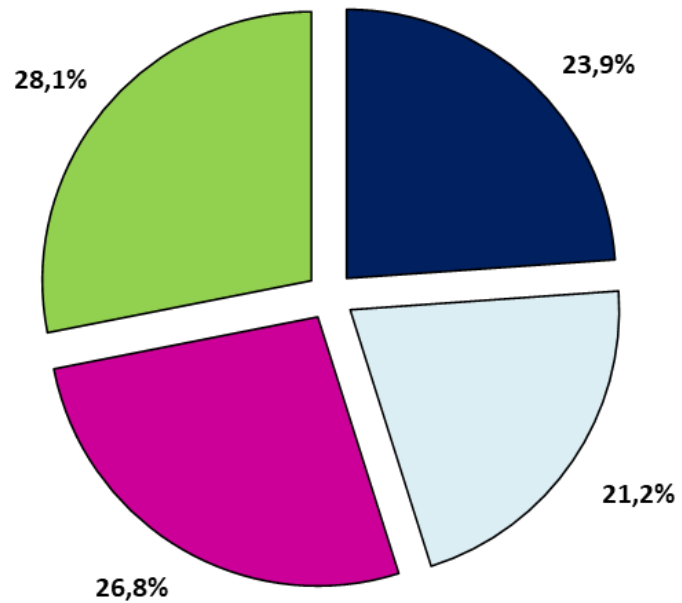


■ Tranche 1 □ Tranche 2 ■ Tranche 3 ■ Tranche 4

SORTIES DU RÉGIME

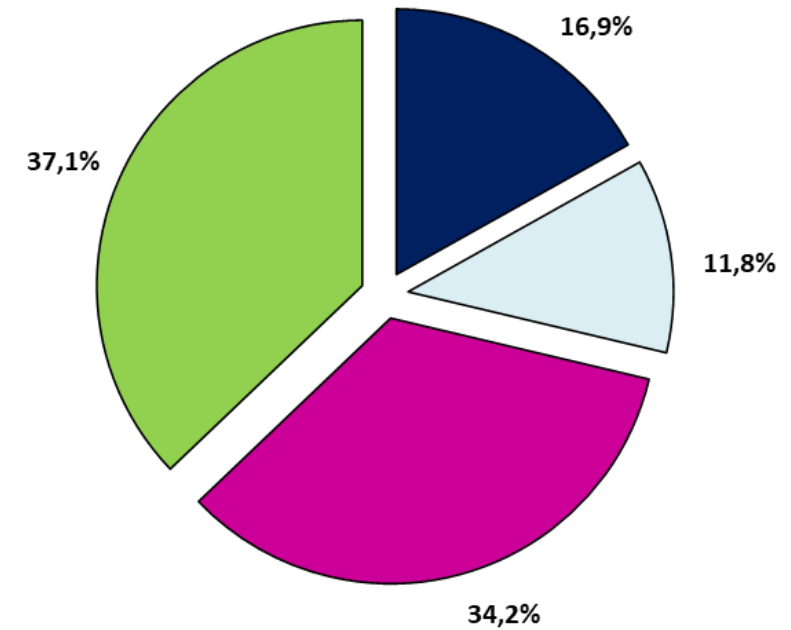
RÉPARTITION DES SALAIRES SELON LE MOTIF DE SORTIE

Répartition des sorties annuelles pour décès 2025
(soit 459 sorties)



■ Tranche 1 ■ Tranche 2 ■ Tranche 3 ■ Tranche 4

Répartition des sorties annuelles pour autres motifs en 2025
(soit 237 sorties)



■ Tranche 1 ■ Tranche 2 ■ Tranche 3 ■ Tranche 4

SORTIES DU RÉGIME

TAUX DE SORTIE PAR TRANCHES DE REVENUS HORS DÉCÈS

Taux de sortie par tranches (hors décès)

